



Print-on-demand Service en ondersteuning opgezet rond uw bedrijf



De waarde van samenwerken met Fujifilm

Bij Fujifilm begint de aftersaleservice al voordat u iets hebt aangeschaft. Ons team met deskundigen neemt alle tijd om uw unieke eisen en doelen voor print-on-demand te doorgronden.

Op die manier kunnen we onze aanbevelingen op u toespitsen en een vertrouwensband opbouwen, waarbij we proactief service en ondersteuning bieden om uw bedrijf optimaal te laten presteren.

Vertrouwen zit in ons DNA

Onze Japanse achtergrond met waarden als vertrouwen, innovatie en duurzaamheid is de drijvende kracht achter deze benadering, aangevuld met productkenmerken als kwaliteit, betrouwbaarheid en productiviteit.

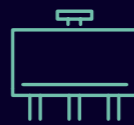
Een toonaangevend, mondiaal opererend bedrijf

Onze traditie van analoge kennis, samen met een 60-jarige geschiedenis in de ontwikkeling van tonertechnologie, maakt dat we kennis hebben van alle aspecten van drukwerk. Als gerenommeerd wereldwijd opererend bedrijf hebben we de infrastructuur om al onze digitale printsystemen vakkundig te ondersteunen voor alle markten, zowel bedrijfsdrukwerk en grootformaat als etiketten & verpakkingen. Dit omvat een uitgebreide supplychain voor verbruiksartikelen en reserveonderdelen.

Wij zijn actief in alle belangrijke drukwerkmarkten



Commercieel



Grootformaat



Etiketten & verpakkingen

Hulp bij het realiseren van uw visie

- Gespecialiseerd advies voor print-on-demand
- Deskundige training voor medewerkers
- Naadloze integratie en installatie
- Operationele efficiëntie, maximale inzetbaarheid
- Proactieve doorlopende hulp en ondersteuning
- Snelle levering van reserveonderdelen en accessoires

Het belang van formaat en schaal

Voor het boekjaar 2020, dat eindigde op 31 maart 2021, bedroeg de omzet van FUJIFILM Business Innovation 854,7 miljard yen (6,6 miljard euro), wat neerkomt op 39% van de totale mondiale activiteiten van Fujifilm over alle productlijnen. De totale investering in R&D van het bedrijf is 47,5 miljard yen, ruim 350 miljoen euro of 5,4% van de omzet.

“Er spelen veel uitdagingen in de markt, maar Fujifilm is altijd een betrouwbare partner gebleken die ons helpt om die uitdagingen te overwinnen en om verder te groeien. We hebben er het volste vertrouwen in dat ze ons helpen om drukwerk te blijven leveren van de hoogste kwaliteit.”

Tiago Yu, CEO van Floricolor

VERTROUWEN

Mondiaal toonaangevend qua infrastructuur



Fujifilm kent een lange geschiedenis in het introduceren van innovatieve tonergebaseerde kantorkopieerapparaten, multifunctionele apparaten (kopiëren, scannen, printen), monochroomprinters en fullcolourprinters voor bedrijfsdrukwerk. Dit uitgebreide printeraanbod werd, naast oplossingen voor officiële documenten en zakelijke dienstverlening, opgezet door dochteronderneming Fuji Xerox, oorspronkelijk opgericht in 1962 en nu hernoemd tot FUJIFILM Business Innovation Corporation, een volledige dochteronderneming van Fujifilm sinds 2019.

60-jarige geschiedenis

In de afgelopen 60 jaar heeft Fujifilm een mondiaal toonaangevende expertise ontwikkeld voor tonertechnologieën, waaronder de hoogwaardige EA-Eco-toners en fixeersystemen, laserimaging- en registersystemen, raster- en smoothingalgoritmen en afwerkings- en nabewerkingssystemen. Vooral Fujifilms toner voor bijzondere kleuren (goud, zilver, roze, vernis) hebben het creatieve potentieel van digitale tonerpersen getransformeerd.

Veel van deze technologieën zijn ongeëvenaard in hun klasse en leveren uitstekende prestaties. De 60-jarige geschiedenis heeft geleid tot een reeks uitermate betrouwbare tonerprinters.

Mondiale infrastructuur ter ondersteuning van uw bedrijf

Er zijn wereldwijd duizenden productieprinters van Fujifilm actief. Ter ondersteuning van deze printers heeft Fujifilm ook een grootschalige R&D-, productie- en ondersteuningsinfrastructuur opgebouwd in de regio Azië-Pacific, die nu is uitgebreid naar Europa. Met diepgaande kennis van zowel offset als digitaal drukwerk en uitgebreide ondersteunende diensten voor andere printsystemen, waaronder digitale inkjetpersen uit de Jet Press- en Acuity-lijn, kan het bedrijf ondersteuning van wereldklasse bieden voor het brede productassortiment.

Beproefd proces

Drukkerijen van alle formaten over de hele wereld profiteren van ons service- en ondersteuningsproces voor print-on-demand, dat begint zodra u een vraag stelt.

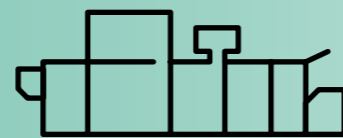


Het volledige ondersteuningspakket voor print-on-demand



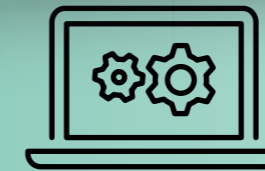
Pre-salesadvies Inzicht in uw doelen

Een aantal eenvoudige stappen om te ontdekken hoe onze digitale persen het beste passen binnen uw bedrijf.



Ondersteuning bij verkoop en installatie Zorgen voor een naadloze integratie

Operationele ondersteuning die garandeert dat Fujifilm-printers passen bij uw zakelijke processen.



Aftersaleservice Maximalisatie van uw productiviteit

Gespecialiseerde onlinetraining, workflowintegratie en ons SMART-portfolio met servicetools.

Pre-salesadvies

Inzicht in uw doelen

Inzicht in
behoeftenProof of
concept

Samenwerking

Overeenkomst

ROI

Als onderdeel van onze pre-salesaanpak doorlopen we met u een aantal eenvoudige stappen om te doorgronden hoe we onze digitale persen en workflowoplossingen het beste bij uw bedrijf kunnen inpassen. Hiervoor moeten we uw bedrijf en ambities leren kennen en weten waar u zich bevindt in uw overgang naar digitaal.

De juiste pers vinden voor uw bedrijf

Omdat we een breed scala aan oplossingen aanbieden, kunnen we in deze fase uitzoeken welke oplossingen geschikt zijn voor uw bedrijf. Het kan gaan om een hoogwaardige printer op instapniveau, een multifunctionele oplossing uit het middensegment of een van onze toonaangevende digitale persen, zoals de Revoria PC1120 of Revoria GC12500. Dit proces wordt uitgevoerd door gespecialiseerde verkoopspecialisten met steun van ons technische team.

We gebruiken een aantal tools om uw behoeften te evalueren, waaronder geavanceerde configurators om de optimale oplossing voor uw bedrijf te vinden. Daarnaast hebben we gedetailleerde brochures en uitgebreide pakketten met printstalen om u inzicht te geven in de mogelijkheden en veelzijdigheid van elke pers.

Proof of concept

Een belangrijk onderdeel van het evaluatieproces is een bezoek aan een van onze Experience Centers. Er zijn twee Experience Centers in Ratingen (Duitsland) en Brussel, waar we onze print-on-demandoplossingen presenteren.

Daarnaast zijn er in de meeste Europese landen ook centra waar we de mogelijkheden van onze machines en workflows kunnen demonstreren.

Een bezoek aan een van deze centra behelst veel meer dan alleen een productdemonstratie. Op basis van ons begrip van uw bedrijf laten we zien hoe de digitale pers waarde kan toevoegen voor uw bedrijf. We laten zien hoe de pers uw specifieke toepassingen printen, zodat u de werking van de machine kunt ervaren zoals die ingezet zal worden.

Print Experience Center – Ratingen

Het Print Experience Center is ons vlaggenschip-showroom in Ratingen, Duitsland. Dit nieuwe Experience Center beschikt over Fujifilms volledige assortiment digitale print-on-demand-tonerpersen en workflowoplossingen, samen met veel andere printoplossingen.

De faciliteit in Ratingen heeft ook een Open Innovation Hub waar u de bredere technische mogelijkheden van Fujifilm kunt zien voor meerdere branches, wat nuttige inzichten biedt voor hoe we u in de toekomst kunnen bijstaan.

Geavanceerde samenwerking

Een ander onderdeel van ons pre-salesproces is de mogelijkheid om een op maat gemaakte webpagina te creëren met alle relevante content die u kunt delen met collega's. Dit privéportal is een fantastische digitale tool die we inzetten tijdens het pre-salesproces. Het vormt het begin van een relatie die zich hopelijk verder zal ontwikkelen tot een langdurige samenwerking.

Het portal biedt de mogelijkheid om te chatten en commentaar te geven op alle content, en om al uw eigen documenten te uploaden die relevant zijn voor het proces. Alle documenten worden op één beveiligde plek bewaard, toegankelijk voor iedereen die betrokken is bij het evaluatieproces.

Overeenkomst

Zodra u de pers en workflowoplossing hebt gekozen die het beste bij uw bedrijf passen, ondertekenen we een overeenkomst voor de investering. Dit deel van het proces beschrijft ook het service-, ondersteunings- en trainingsplan voor u en uw team.



Een winstgevend partnerschap

Als onderdeel van het proces tonen we hoe u het best kunt profiteren van uw digitale pers. Vaak kunnen we nieuwe printtoepassingen introduceren en markten waarvan u zich misschien niet bewust was. In elk geval besteden we veel aandacht aan het maximaliseren van het rendement op uw investering.

Ondersteuning bij verkoop en installatie

Zorgen voor een naadloze integratie

We hebben het al gehad over de manier waarop we samenwerken en communiceren tijdens de adviesfase. We zorgen dat dezelfde zorgvuldige aanpak doorgaat tijdens zowel de installatie als de doorlopende ondersteuning die aan uw bedrijf wordt geboden.

Operatortraining voor zowel hardware als software

Onze essentiële operatortraining richt zich op praktische ervaring, waarbij de basiskennis wordt behandeld die nodig is om een digitaal printstelsel te bedienen. Hieronder valt: mediaverwerking, kwaliteitscontrole, eerste stappen voor kleurbeheer en het digitale frontend (DFE). Speciaal voor de Revoria PC1120 wordt ook behandeld hoe u optimaal gebruikmaakt van toners voor bijzondere kleuren. Zodra de initiële training is voltooid, kunnen we meer maatwerk trainingen geven die voldoen aan de specifieke behoeften van uw bedrijf of productieproces. Hierbij monitoren we het trainingsproces gaandeweg om het waar nodig uit te breiden.

TORU-training

Voor sommige persen geven we ook geavanceerde TORU-onderhoudstraining (Trained Operator Replacement Unit) voor een nog betere samenwerking. De TORU-training zorgt ervoor dat een operator bepaalde technische onderhoudsactiviteiten en reparaties kan uitvoeren zonder tussenkomst van Fujifilm-technici. Dit heeft meerdere voordelen: het geeft u meer controle over de inzetbaarheid van uw pers; het stelt u in staat om een beter begrip van de printtechnologie op te bouwen; en het verbetert de communicatie met technici als verdere ondersteuning nodig is. De wachttijd voor technici wordt grotendeels weggenomen, en er kan snel actie worden ondernomen wanneer dat nodig is, wat de stilstand verkort.

Dit verbetert de beschikbaarheid van het printstelsel en helpt bij het realiseren van veeleisende productieplanningen.



Aftersaleservice

Maximalisatie van uw productiviteit

Onze inzet voor een ongeëvenaarde aftersaleservice helpt bij het opbouwen van langdurige klantrelaties die kenmerkend zijn voor de samenwerking met Fujifilm.

Geavanceerde operatortraining

Veel van onze klanten maken gebruik van onze geavanceerde operatortraining om ongebruikte functionaliteit en nieuwe toepassingen te ontdekken. Dit kan leiden tot een hogere productiviteit, kwaliteit en efficiëntie.

Een supportcommunity voor de toekomst

Als klant van Fujifilm kunt u lid worden van onze community om kennis, ideeën en ervaringen te delen ter verrijking van uw bedrijf. Aan het hart van deze community staat ons online ondersteuningscentrum, dat gidsen biedt over diverse onderwerpen en een partnerschap creëert dat succes op korte, middellange en lange termijn stimuleert. Via de community kunt u ook waardevolle feedback geven, op basis waarvan we onze activiteiten verbeteren.

Productie monitoring en bedrijfsadvies

Monitoring op locatie staat aan de basis van onze productieondersteuning. Door de bedrijfsdata van uw machine te analyseren, kunnen we persoonlijke aanbevelingen doen om meer uit uw printstelsel te halen. Samen bespreken we de onderwerpen en de duur van de productieondersteuning die u nodig hebt, afhankelijk van de ervaring van uw team.

Aanvullende training

Grondige trainingen, workshops en andere diensten zijn op flexibele basis beschikbaar voor een breed scala aan onderwerpen. Bovendien kunnen we, naast onze standaardtrainingen, gepersonaliseerde sessies houden, zoals:

- Digitaal frontend (DFE)
- Kleurmanagement
- Kwaliteitsmanagement
- Mediatests
- Workflowintegratie

Kwaliteits- & kleurmanagement

Hiervoor kunnen we u helpen bij het ontwikkelen van de vaardigheden van uw bedrijf op het gebied van kleurkalibratie en -profilering van uw printstelsel. We kunnen werken met uw bestaande processen, deze samen herzien en optimaliseren om de kwaliteit en prestaties te verbeteren.

Van interne kleurmanagement-normen tot Fogra-certificering, ons deskundige team kan u ondersteunen.

Workflowintegratie

Om alles uit uw print-on-demandoplossing te halen, kunnen we uw nieuwe systeem integreren in uw algemene workflow. We hebben toonaangevende workflow- en softwareoplossingen die dit proces eenvoudig en naadloos maken.

Mediatests

We kunnen u ondersteunen bij het testen van materialen. Onze evaluatie volgt de standaard testprocedures voor alle media die op onze digitale persen worden gebruikt. We rapporteren hoe de geteste media zich gedragen qua invoer, stapeling en afdrukkwaliteit, met feedback over de vereiste persinstellingen.

SMART- tools voor bedrijfs- groei

Als onderdeel van ons service- en ondersteuningsaanbod hebben we het SMART-portfolio gebouwd met tools die uw print-on-demandinvestering ondersteunen.

SMART Remote

Klantondersteuning op afstand
Technicus belt voorafgaand aan afspraak

SMART Service

Getrainde en gecertificeerde technici
Europese ondersteuning op alle niveaus
Versnelde toegang tot het R&D-team



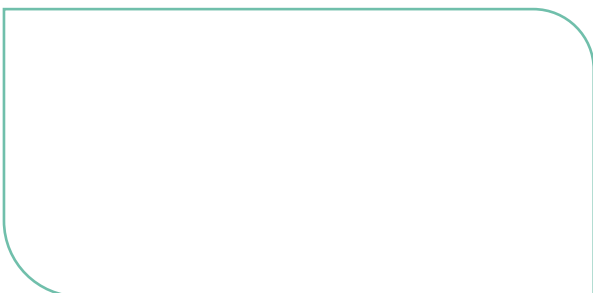
SMART Technology

Verbinding met apparaat via het web
Data worden van apparaat naar server verzonden
TeamViewer voor delen van desktop
IQ controletool
Samenwerkingstool voor community

SMART Maintenance

Proactief onderhoud
Zelfhulp klant (web)
Geavanceerde training voor operators (TORU)
Locatievoorraad – reserveonderdelenset

Neem contact op met uw lokale Fujifilm-partner of ga naar:
[fujifilmprint.eu](https://www.fujifilmprint.eu)



Fujifilm Print



Fujifilm Print