



Druk na żądanie
Obsługa i wsparcie
dostosowane do
potrzeb Twojej firmy

 Revoria™



Wartość współpracy z Fujifilm

W firmie Fujifilm obsługa posprzedażowa rozpoczyna się jeszcze przed dokonaniem zakupu. Nasz zespół ekspertów poświęca czas na poznanie wyjątkowych wymagań Twojej firmy i celów związanych z drukiem na żądanie.

W ten sposób możemy dopracować nasze rekomendacje dla Ciebie i zbudować współpracę opartą na zaufaniu, zapewniając proaktywną obsługę i wsparcie, aby pomóc Twojej firmie osiągnąć jak najlepsze wyniki.

Zaufanie mamy w DNA

Nasze japońskie dziedzictwo, zbudowane na takich wartościach, jak zaufanie, innowacje i zrównoważony rozwój, motywuje nas do współpracy w równym stopniu, jak atrybuty naszych produktów, takie jak jakość, niezawodność i wydajność.

Wiodąca, globalna firma

Dzięki tradycyjnym kompetencjom w dziedzinie druku analogowego oraz 60-letniej historii rozwoju tonerów rozumiemy wszystkie aspekty drukowania. Jako firma o ugruntowanej pozycji na rynku globalnym posiadamy infrastrukturę do obsługi wszystkich naszych systemów druku cyfrowego na wszystkich rynkach – komercyjnym, wielkoformatowym, etykiet i opakowań. Obejmuje to kompleksowy łańcuch dostaw materiałów eksploatacyjnych i części zamiennych.

Działamy na wszystkich głównych rynkach druku



Druk komercyjny



Wielkoformatowy



Etykiety i opakowania

Pomagamy zrealizować Twoją wizję

- Specjalistyczne porady dotyczące druku na żądanie
- Szkolenia eksperckie dla pracowników
- Bezproblemowa integracja i konfiguracja
- Wydajność operacyjna, maksymalizacja czasu sprawności
- Aktywna ciągła pomoc i wsparcie
- Szybka dostawa części zamiennych i akcesoriów

Znaczenie wielkości i skali

W roku obrotowym 2020, który zakończył się 31 marca 2021 roku, przychody firmy FUJIFILM Business Innovation wyniosły 854,7 mld jenów japońskich (6,6 mld euro), co stanowiło 39% całej globalnej działalności Fujifilm we wszystkich gamach produktów. Łączne nakłady na badania i rozwój w firmie wynoszą 47,5 mld jenów japońskich, czyli ponad 350 mln euro, co stanowi 5,4% przychodów.

„Na rynku nieustannie pojawiają się nowe wyzwania, a firma Fujifilm jest zawsze niezawodnym partnerem, który pozwala nam stawiać im czoła i pomaga się rozwijać. Mamy do niej ogromne zaufanie, że pomoże nam dostarczyć druk o najwyższym standardzie”.

Tiago Yu, dyrektor generalny, Florigor

ZAUFANIE

Wiodąca na świecie infrastruktura



Fujifilm ma długą historię wprowadzania na rynek innowacyjnych laserowych kopiarek biurowych, urządzeń wielofunkcyjnych (kopiowanie, skanowanie, drukowanie), drukarek monochromatycznych i pełnokolorowych systemów druku komercyjnego. Te wszechstronne możliwości drukowania, a także ważne rozwiązania w zakresie obsługi dokumentów i firm, zostały stworzone przez spółkę zależną Fuji Xerox założoną w 1962 roku, a obecnie przemianowaną na FUJIFILM Business Innovation Corporation i od 2019 roku w całości należąca do firmy Fujifilm.

60-letnie dziedzictwo

W ciągu ostatnich 60 lat firma Fujifilm rozwinęła wiodącą na świecie wiedzę specjalistyczną w zakresie technologii tonerów, które obejmują wysokowydajne tonery EA-Eco i systemy utrwalania, laserowe systemy obrazowania i pasowania, algorytmy rastrowania i wygładzania, a także systemy wykańczania i przetwarzania końcowego. Zwłaszcza tonery specjalne Fujifilm (złoty, srebrny, różowy, bezbarwny) zmieniły kreatywny potencjał laserowych maszyn cyfrowych w branży.

Wiele z tych technologii jest najlepszych w swojej klasie, co prowadzi do doskonałej wydajności drukowania, a to 60-letnie dziedzictwo zaowocowało gamą drukarek laserowych o wiodącej w branży niezawodności.

Globalna infrastruktura wspierająca Twoją firmę

Fujifilm posiada tysiące drukarek produkcyjnych działających na całym świecie. Aby zapewnić im wsparcie na rynku, firma Fujifilm zbudowała również dużą infrastrukturę badawczo-rozwojową, produkcyjną i wsparcia w regionie Azji i Pacyfiku, która teraz została rozszerzona na Europę. Ponadto, gruntowna znajomość zarówno druku offsetowego, jak i cyfrowego, a także rozległe usługi wsparcia w zakresie innych systemów drukowania firmy, w tym serii cyfrowych maszyn inkjetowych Jet Press i Acuity, oznacza, że jest ona w stanie zaoferować światowej klasy wsparcie dla szerokiej gamy swoich produktów.

Sprawdzony proces

Firmy poligraficzne każdej wielkości na całym świecie korzystają z naszych usług druku na żądanie i procesu wsparcia, który rozpoczyna się natychmiast po złożeniu pierwszego zapytania.

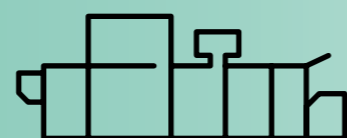


Pełny pakiet wsparcia w zakresie druku na żądanie



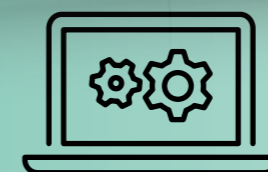
Doradztwo przedsprzedażowe Poznanie Twoich celów

Seria prostych kroków, aby zrozumieć, w jaki sposób nasze maszyny cyfrowe mogą najlepiej wpasować się w Twojej firmie.



Wsparcie w zakresie sprzedaży i instalacji Zapewnienie bezproblemowej integracji

Wsparcie operacyjne mające zapewnić dopasowanie drukarek Fujifilm do procesów Twojej firmy.



Obsługa posprzedażowa Maksymalizacja wydajności

Specjalistyczne szkolenia online, integracja przepływu pracy i nasze portfolio narzędzi serwisowych SMART.

Doradztwo przedsprzedażowe

Poznanie Twoich celów



Znajomość potrzeb

Słuszność koncepcji

Współpraca

Ostateczne porozumienie

Zwrot z inwestycji

W ramach podejmowanych działań przedsprzedażowych wykonujemy szereg prostych kroków, aby zrozumieć, w jaki sposób nasze maszyny cyfrowe i rozwiązania przepływu pracy mogą najlepiej przysłużyć się Twojej firmie. Wiąże się to z poznaniem Twojej działalności, ambicji i obecnego etapu w drodze do druku cyfrowego.

Znalezienie odpowiedniej maszyny dla Twojej firmy

Ponieważ mamy do zaoferowania szereg rozwiązań, ten etap pozwala nam ustalić, które rozwiązania są odpowiednie dla Twojej firmy. Może to być podstawowa drukarka wysokiej jakości, wielofunkcyjne rozwiązanie średniej klasy lub jedna z naszych flagowych maszyn cyfrowych, na przykład Revoria PC1120 lub Revoria GC12500. Proces ten jest realizowany przez naszych dedykowanych specjalistów od sprzedaży, przy wsparciu naszego zespołu technicznego.

Korzystamy z szeregu narzędzi pomagających ocenić Twoje potrzeby, w tym z zaawansowanych konfiguratorów umożliwiających określenie optymalnego rozwiązania dla Twojej firmy. Ponadto, nasze szczegółowe broszury i obszernie pakiety próbek druku pomagają poznać możliwości i wszechstronność każdej maszyny.

Słuszność koncepcji

Kluczową częścią procesu oceny jest wizyta w jednym z naszych centrów Experience Centre. Posiadamy dwa zaawansowane centra Experience Centre w Ratingen (Niemcy) i Brukseli (Belgia), w których prezentujemy nasze rozwiązania druku na żądanie.



Opłacalne partnerstwo

W ramach tego procesu pomożemy Ci zrozumieć, jak możesz czerpać korzyści z inwestycji w maszynę cyfrową. Często możemy przedstawić potencjalnym firmom nowe zastosowania druku i rynki, o których mogli nie wiedzieć. W każdym przypadku dokładamy wszelkich starań, aby pomóc zmaksymalizować zwrot z inwestycji.

Mamy również dodatkowe lokalne centra w większości krajów europejskich, w których możemy zademonstrować możliwości naszych maszyn i przepływów pracy.

Wizyta w jednym z tych centrów to znacznie więcej niż tylko prezentacja produktu. W oparciu o naszą wiedzę na temat Twojej firmy pokażemy, jak maszyna cyfrowa zwiększy jej wartość. Możemy pokazać, jak dana maszyna drukuje Twoje konkretne zastosowania, dzięki czemu zobaczysz jak działa w warunkach roboczych.

Print Experience Centre – Ratingen

Print Experience Centre to nasz flagowy salon wystawowy w Ratingen w Niemczech. W tym nowym centrum, będącym pokazną nową inwestycją, prezentujemy pełną gamę laserowych drukarek cyfrowych i rozwiązań przepływu pracy, a także wiele innych systemów drukujących Fujifilm.

W centrum w Ratingen znajduje się również Open Innovation Hub, w którym można zapoznać się z szerszymi możliwościami technicznymi firmy Fujifilm w wielu branżach, zdobywając przydatny wgląd w to, jak możemy wspierać klientów w przyszłości.

Zaawansowana współpraca

Kolejną częścią naszego procesu przedsprzedażowego jest możliwość skonfigurowania niestandardowej strony internetowej, aby udostępnić wszystkie istotne treści Tobie i Twoim współpracownikom. Ten prywatny portal jest doskonałym narzędziem do cyfrowej współpracy w procesie przedsprzedażowym. To początek relacji, która mamy nadzieję przerodzi się w długoterminowe partnerstwo.

Oferuje możliwość czatu i komentowania dowolnej treści, a także przesyłania dowolnych własnych dokumentów istotnych dla procesu. Wszystkie dokumenty są przechowywane w jednym bezpiecznym miejscu, dostępnym dla każdego zaangażowanego w proces oceny.

Ostateczne porozumienie

Po podjęciu decyzji o wyborze maszyny i rozwiązania przepływu pracy, które jest odpowiednie dla Twojej firmy, uzgodnimy warunki inwestycji. Ta część procesu obejmuje również szczegółowe informacje na temat obsługi, wsparcia i planu szkoleń dla Ciebie i Twojego zespołu.

Wsparcie w zakresie sprzedaży i instalacji

Zapewnienie bezproblemowej integracji

Przedstawiliśmy już sposób, w jaki współpracujemy i komunikujemy się na etapie doradztwa. Dokładamy wszelkich starań, aby kontynuować to podejście w procesie początkowej instalacji i ciągłego wsparcia w firmie.

Szkolenie operatorów – zarówno w zakresie sprzętu, jak i oprogramowania

Nasze podstawowe szkolenia operatorów koncentrują się na obsłudze praktycznej, obejmując podstawową wiedzę potrzebną do obsługi systemu druku cyfrowego. Omawiamy obsługę nośników, kontrolę jakości, pierwsze kroki zarządzania kolorami i interfejs cyfrowy (DFE). W przypadku maszyny Revoria PC1120 wyjaśniamy również, jak najlepiej wykorzystać tonery specjalne.

Po zakończeniu wstępnego szkolenia możemy zorganizować szkolenie dostosowane do konkretnych potrzeb Twojej firmy lub procesu produkcyjnego, na bieżąco monitorując proces szkolenia, aby w razie potrzeby je rozszerzyć.

Szkolenie TORU

W przypadku niektórych maszyn przeprowadzamy również zaawansowane szkolenie z konserwacji TORU (Trained Operator Replacement Unit), aby rozwinąć bardziej zaawansowany poziom współpracy. Szkolenie TORU pozwala operatorom wykonywać niektóre czynności konserwacji technicznej i naprawy bez angażowania inżynierów Fujifilm. Ma to wiele zalet: daje większą kontrolę nad czasem sprawności inwestycji, pozwala lepiej zrozumieć technologię drukowania, poszerza wiedzę i pomaga usprawnić komunikację z inżynierami, gdy potrzebne jest dalsze wsparcie. W dużej mierze eliminuje to przerwy w pracy techników podczas oczekiwania, a działania mogą być podejmowane natychmiast, gdy są potrzebne.

Poprawia to dostępność systemu drukowania, co pomaga zrealizować wymagające harmonogramy planowania produkcji.



Obsługa posprzedażowa

Maksymalizacja wydajności

Nasze zobowiązanie do dostarczania niezrównanej obsługi posprzedażowej pomaga budować długoterminowe relacje z klientami, które są znakiem rozpoznawczym współpracy z Fujifilm.

Zaawansowane szkolenie operatorów

Wielu klientów korzysta z naszych zaawansowanych szkoleń dla operatorów, aby poznać nieużywane funkcje i nowe zastosowania. Pozwala to zwiększyć produktywność, jakość i wydajność.

Spółeczność wsparcia na przyszłość

Klienci firmy Fujifilm są zachęceni do dołączenia do naszej społeczności, w której dzielimy się wiedzą, pomysłami i doświadczeniami, aby wzbogacić Twoją działalność. Sercem tej społeczności jest nasze internetowe centrum wsparcia, zapewniające poradniki na szereg tematów i pomagające nawiązać współpracę, która w krótko-, średnio- i długoterminowej perspektywie pozwoli odnieść sukces. Ta społeczność daje również możliwość przekazywania cennych opinii, które pomagają nam doskonalić nasze działania.

Monitorowanie produkcji i doradztwo operacyjne

Monitorowanie na miejscu jest podstawą naszego wsparcia produkcyjnego. Analizując dane operacyjne maszyny, możemy zalecić indywidualne sposoby na lepsze wykorzystanie systemu drukowania.

Wspólnie omawiamy i uzgadniamy tematy i czas trwania potrzebnego wsparcia produkcyjnego, w zależności od doświadczenia Twojego zespołu.

Dalsze szkolenie

Szczegółowe szkolenia, warsztaty i inne usługi są dostępne na elastycznych zasadach i obejmują szeroki zakres tematów. Dodatkowo, oprócz naszych standardowych szkoleń, mogą odbywać się spersonalizowane sesje, obejmując:

- Interfejs cyfrowy (DFE)
- Zarządzanie kolorem
- Zarządzanie jakością
- Testowanie nośników
- Integrację przepływu pracy

Zarządzanie jakością i kolorem

To obszar, w którym możemy pomóc rozwinąć umiejętności Twojej firmy w zakresie kalibracji i profilowania systemu drukowania. Możemy pracować z istniejącymi procesami, analizować je i optymalizować w celu poprawy jakości i wydajności.

Od wewnętrznych standardów zarządzania kolorem, po certyfikację Fogra – nasz zespół ekspertów może Ci pomóc.

Integracja przepływu pracy

Aby jak najlepiej wykorzystać rozwiązanie druku na żądanie, możemy zintegrować nowy system z Twoim całym przepływem pracy. Dysponujemy najnowocześniejszymi rozwiązaniami w zakresie przepływu pracy i oprogramowania, które sprawiają, że proces ten jest prosty i bezproblemowy.

Testowanie nośników

Możemy pomóc w testowaniu nośników – nasza ocena jest zgodna ze standardowymi procedurami testowymi dla wszystkich nośników używanych w naszych maszynach cyfrowych. Rezultatem jest raport opisujący zachowanie testowanych nośników pod względem podawania, układania i jakości druku, wraz z informacją zwrotną na temat wymaganych ustawień maszyny.

Narzędzia SMART do rozwoju firmy

W ramach naszej oferty obsługi i wsparcia stworzyliśmy portfolio narzędzi SMART, aby wspierać inwestycję w druk na żądanie.

SMART Obsługa zdalna

Zdalna obsługa klienta
Wezwanie technika z wyprzedzeniem

SMART Serwis

Wyszkoleni, certyfikowani technicy
Przekazywania spraw na wyższy szczebel pomocy w Europie
Szybszy dostęp do zespołu ds. badań i rozwoju



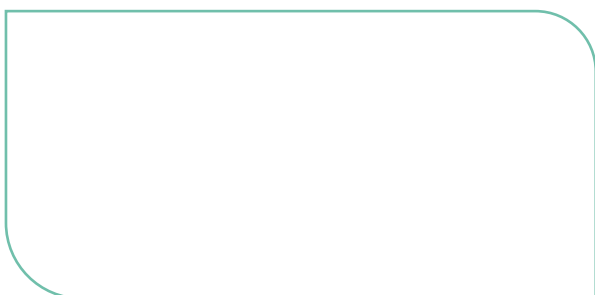
SMART Technologia

Połączenie z urządzeniem przez Internet
Przesyłanie danych z urządzenia na serwer
Udostępnianie pulpitu za pomocą aplikacji TeamViewer
IQ Check Tool
Narzędzie do współpracy w ramach społeczności

SMART Konserwacja

Proaktywna konserwacja
Samodzielna pomoc klienta (internetowa)
Zaawansowani, przeszkoleni operatorzy (TORU)
Magazyn na miejscu – zestaw części zamiennych

Skontaktuj się z lokalnym przedstawicielem firmy Fujifilm
lub odwiedź stronę:
fujifilmprint.eu



Fujifilm Print



Fujifilm Print