



**Impressão a pedido**  
**Assistência e suporte**  
**concebidos à medida**  
**do seu negócio**



# O valor da parceria com a Fujifilm

**Na Fujifilm, o nosso serviço pós-venda começa ainda antes de efetuar uma compra. A nossa equipa especializada dedica tempo a compreender os requisitos únicos do seu negócio e os objetivos de impressão a pedido.**

Desta forma, podemos otimizar as nossas recomendações para si e criar uma parceria de confiança, com prestação de um serviço pró-ativo e de um suporte que ajude o seu negócio a funcionar nas melhores condições.

## A confiança faz parte do nosso ADN

A nossa herança japonesa, com valores de confiança, inovação e sustentabilidade, incentiva a nossa abordagem de parceria, junto com os atributos de qualidade, fiabilidade e produtividade do nosso produto.

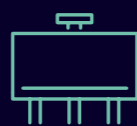
## Uma das principais empresas globais

Temos uma tradição de especialização analógica que, junto com uma história de 60 anos no desenvolvimento de toners, significa que compreendemos todos os aspetos da impressão. Na qualidade de empresa global bem implementada, temos uma infraestrutura de apoio a todos os nossos sistemas de impressão digital, em todos os mercados – comercial, grande formato, rótulos e embalagens. Inclui uma cadeia de distribuição abrangente para consumíveis e peças sobresselentes.

**Operamos em todos os principais mercados da impressão**



**Comercial**



**Grande formato**



**Rótulos e embalagem**

## Ajudar a concretizar a sua visão

- Aconselhamento especializado sobre impressão a pedido
- Formação especializada para os seus funcionários
- Integração e configuração perfeitas
- Eficiência operacional, maximização do tempo de atividade
- Ajuda e suporte pró-ativos e contínuos
- Fornecimento rápido de peças sobresselentes e acessórios

## A importância do tamanho e da escala

Para o ano fiscal de 2020, que terminou a 31 de março de 2021, as receitas da FUJIFILM Business Innovation foram de 854,7 mil milhões de Yen japoneses (6,6 mil milhões de Euros), o que representou 39% de todo o negócio global da Fujifilm em todas as gamas de produtos. O investimento total em investigação e desenvolvimento para a empresa é de 47,5 mil milhões de Yen japoneses, que corresponde a mais de 350 milhões de Euros, e representa 5,4% da receita.

**“Há muitos desafios em curso no mercado, mas a Fujifilm é sempre um parceiro de confiança que nos permitiu superar estes desafios e ajudou-nos a crescer. Temos imensa confiança neles para nos ajudarem a fornecer impressões da mais elevada qualidade.”**

Tiago Yu, CEO, Floricolor

# CONFIANÇA

# Uma infraestrutura líder mundial



A Fujifilm tem um longo histórico de introdução de copiadoras de escritório à base de toner inovadoras, dispositivos multifunções (cópia, digitalização, impressão), impressoras a preto e branco e sistemas de impressão comercial de cor integral. Esta abrangente capacidade de impressão, junto com soluções significativas de assistência a documentos e ao negócio, foi estabelecida pela sua subsidiária **Fuji Xerox**, originalmente criada em 1962 e agora com o novo nome de **FUJIFILM Business Innovation Corporation**, uma subsidiária Fujifilm totalmente detida desde 2019.

## Uma herança de 60 anos

Nos últimos 60 anos, a Fujifilm desenvolveu uma experiência líder mundial em tecnologias baseadas em toner, que agora incluem os toners EA-Eco de alto desempenho e sistemas de fusão, os sistemas de imagem e registo a laser, os algoritmos de triagem e suavização e os sistemas de acabamento e pós-processamento. De um modo particular, os toners especiais da Fujifilm (dourado, prateado, rosa, transparente) transformaram o potencial criativo das impressoras digitais de toner no setor.

Muitas destas tecnologias são as melhores dos respetivos segmentos, que resultam num soberbo desempenho de impressão, e esta herança de 60 anos resultou numa série de impressoras de toner com uma fiabilidade líder da indústria.

## Uma infraestrutura global para apoiar o seu negócio

A Fujifilm possui milhares de impressoras de produção a funcionar por todo o mundo. Para dar suporte a estas impressoras no mercado, a Fujifilm também criou uma infraestrutura de investigação e desenvolvimento, fabrico e suporte de grande escala na região do Pacífico Asiático, que agora se expandiu para a Europa. Além disso, a profunda compreensão da empresa tanto da impressão offset como digital, bem como os vastos serviços de suporte para os outros sistemas de impressão da empresa, incluindo as gamas Jet Press e Acuity de impressoras digitais de jato de tinta, significa que a empresa é capaz de oferecer um suporte de classe mundial à sua vasta gama de produtos.

## Um processo com provas dadas

O nosso processo de assistência e suporte a impressão a pedido beneficia gráficas de todas as dimensões e de todo o mundo, que começa assim que efetua a sua primeira consulta.

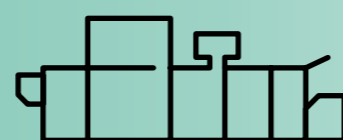


# O pacote de suporte total para a impressão a pedido



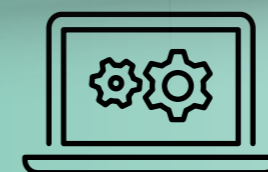
## Aconselhamento pré-vendas Compreensão dos seus objetivos

Uma série de passos simples para compreender como as nossas impressoras digitais podem encaixar melhor no seu negócio.



## Suporte às vendas e à instalação Garantia de uma integração harmoniosa

Suporte operacional para garantir que as impressoras Fujifilm encaixam nos seus processos empresariais.



## Assistência pós-venda Maximização da sua produtividade

Formação online especializada, integração do fluxo de trabalho e o nosso portefólio de ferramentas de assistência SMART.

Aconselhamento pré-vendas

# Compreensão dos seus objetivos



Compreensão da necessidade

Prova do conceito

Colaboração

Acordo final

ROI

**No âmbito da nossa abordagem pré-venda, realizamos uma série de passos simples consigo para compreender a forma como as nossas impressoras digitais e soluções de fluxo de trabalho podem encaixar-se melhor no seu negócio. Isto implica o conhecimento do seu negócio, das suas ambições e do ponto onde se encontra no seu percurso de impressão digital.**

## Encontrar a impressora certa para o seu negócio

Porque temos uma série de soluções que podemos oferecer, esta fase permite-nos perceber quais são as soluções adequadas para o seu negócio. Poderia ser uma impressora de entrada de gama e elevada qualidade, uma solução multifuncional de gama média ou uma das nossas icónicas impressoras digitais, como a Revoria PC1120 ou a Revoria GC12500. Este processo é realizado pelos nossos especialistas dedicados às vendas, com o apoio da nossa equipa técnica.

Utilizamos várias ferramentas para ajudar a avaliar as suas necessidades, incluindo configuradores avançados para especificar a solução ideal para o seu negócio. Além disso, as nossas brochuras detalhadas e os pacotes abrangentes de amostras de impressão estão disponíveis para ajudá-lo a compreender a capacidade e a versatilidade de cada impressora.

## Prova do conceito

Uma parte essencial do processo de avaliação é uma visita a um dos nossos Centros de Experiência. Temos dois Centros de Experiência, em Ratingen (Alemanha) e em Bruxelas (Bélgica), onde expomos as nossas soluções de impressão a pedido.

Também temos centros locais adicionais na maioria dos países da Europa, onde podemos demonstrar a capacidade dos nossos equipamentos e fluxos de trabalho.

Uma visita a um destes centros implica muito mais que uma simples demonstração do produto. Com base na nossa compreensão do seu negócio, iremos mostrar de que forma a impressora digital irá adicionar valor à sua operação. Podemos mostrar a impressora a imprimir as suas aplicações específicas, para que possa experimentar o funcionamento da máquina tal como a iria utilizar.

## Print Experience Centre (Centro de Experiência de Impressão) – Ratingen

O Print Experience Centre é a nossa icónica sala de exposição localizada em Ratingen, Alemanha. Sendo um novo e significativo investimento, este novo centro possui toda a nossa gama de impressoras digitais de toner de impressão a pedido e soluções de fluxo de trabalho, junto com muitas outras soluções de impressão da Fujifilm.

As instalações de Ratingen também incluem um Open Innovation Hub onde pode ver um leque mais amplo de capacidades técnicas da Fujifilm em múltiplas indústrias, com fornecimento de informações úteis sobre como podemos apoiá-lo no futuro.

## Colaboração avançada

Uma outra parte do nosso processo pré-vendas é a capacidade de configurar uma página Web personalizada para partilhar todo o conteúdo relevante consigo e com os seus colegas. Este portal privado é uma excelente ferramenta de colaboração digital durante o processo de pré-vendas. É o início de uma relação que esperamos que venha a desenvolver-se numa parceria a longo prazo.

Inclui a capacidade de conversar e de comentar qualquer conteúdo, proporcionando a capacidade de carregar qualquer um dos seus documentos que seja relevante para o processo. Todos os documentos são guardados num local seguro, acessível a todos os envolvidos no processo de avaliação.

## Acordo final

Quando tiver decidido sobre a impressora e a solução de fluxo de trabalho que são ideais para o seu negócio, iremos acordar os termos e as condições do investimento. Esta parte do processo também especifica o plano de assistência, suporte e formação, para si e para a sua equipa.



## Uma parceria rentável

No âmbito do processo, iremos ajudá-lo a compreender a forma como pode lucrar com o seu investimento na impressora digital. Muitas vezes, podemos apresentar potenciais negócios a novas aplicações e mercados de impressão que possa desconhecer. Em qualquer caso, esforçamo-nos por ajudá-lo a maximizar o retorno sobre o investimento.

Suporte às vendas e à instalação

# Garantia de uma integração harmoniosa

Já apresentámos a forma como colaboramos e comunicamos durante a fase de aconselhamento. São tomadas todas as precauções no sentido de dar continuidade a esta abordagem para o processo de instalação inicial e do suporte contínuo ao seu negócio.

## Formador do operador – tanto em hardware como em software

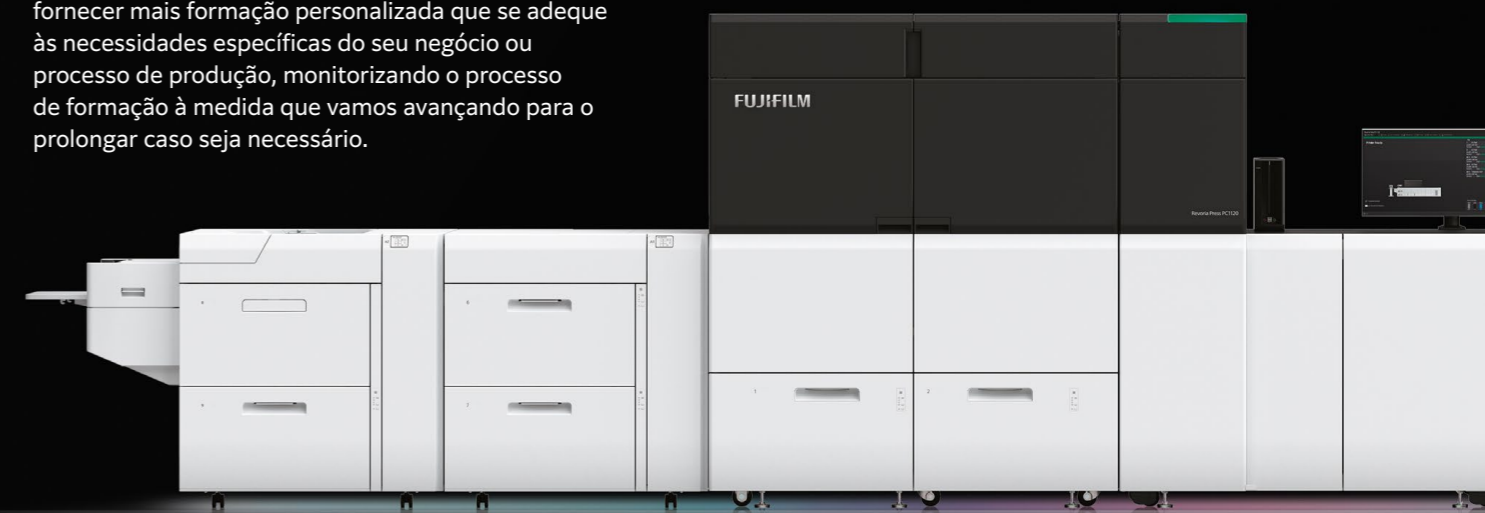
A nossa formação essencial do operador foca-se na experiência prática, abordando os conhecimentos básicos necessários para operar um sistema de impressão digital- Esta formação abrange o manuseamento do suporte de impressão, o controlo da qualidade, os primeiros passos de gestão da cor e o Digital Front End (DFE). Particularmente para a Revoria PC1120, abrange igualmente como tirar o melhor proveito de toners especiais.

Quando a formação inicial estiver concluída, podemos fornecer mais formação personalizada que se adequa às necessidades específicas do seu negócio ou processo de produção, monitorizando o processo de formação à medida que vamos avançando para o prolongar caso seja necessário.

## Formação TORU

Também realizamos uma formação de manutenção TORU (Trained Operator Replacement Unit) avançada para algumas impressoras, para desenvolver um nível de parceria mais avançado. A formação TORU permite que um operador realize algumas atividades de manutenção técnica e reparações sem o envolvimento dos engenheiros da Fujifilm. Tem vários benefícios: proporciona maior controlo sobre o tempo de atividade do seu investimento; permite-lhe compreender melhor a tecnologia da impressão; e fornece maior conhecimento e ajuda a melhorar a comunicação com os engenheiros quando for necessário suporte adicional. O período de paragem dos técnicos, enquanto estão à espera, é amplamente eliminado e podem ser imediatamente realizadas ações quando for necessário.

Isto melhora a disponibilidade do sistema de impressão, o que ajuda a alcançar agendamentos exigentes do planeamento de produção.



## Assistência pós-venda

# Maximização da sua produtividade

**O nosso compromisso com o fornecimento de um serviço pós-venda incomparável ajuda a construir relações a longo prazo com os clientes, que são uma característica da parceria com a Fujifilm.**

### Formação avançada do operador

Muitos dos nossos clientes aproveitam a nossa formação avançada do operador para descobrir funcionalidades não utilizadas e novas aplicações. Isto pode resultar num aumento da produtividade, da qualidade e da eficiência.

### Uma comunidade de apoio para o futuro

Enquanto cliente da Fujifilm, está convidado a entrar na nossa comunidade, partilhando conhecimentos, ideias e experiências para enriquecer o seu negócio. Na base desta comunidade está o nosso centro de suporte online, com fornecimento de guias de instrução que abordam uma série de temas e com a ajuda na criação de uma parceria que promove o sucesso a curto, médio e longo prazo. A comunidade também oferece a oportunidade de fornecer comentários úteis, que nos ajudam a melhorar as nossas operações.

### Monitorização da produção e consultadoria operacional

A monitorização no local está no centro do nosso suporte à produção. Através da análise dos dados de funcionamento da máquina, podemos recomendar vias individuais de tirar maior proveito do seu sistema de impressão.

Num trabalho conjunto, conversamos e entramos em acordo sobre os temas e a duração do suporte à produção de que precisa, dependendo da experiência da sua equipa.

### Formação adicional

Disponibilizamos formação detalhada, workshops e outros serviços de uma forma flexível e para um vasto leque de assuntos. Além disso, podem ser realizadas sessões personalizadas paralelamente à nossa formação padrão, que incluem:

- Digital Front End (DFE)
- Gestão da cor
- Gestão da qualidade
- Ensaio de suportes de impressão
- Integração do fluxo de trabalho

### Gestão da qualidade e da cor

Esta é uma área em que podemos ajudar a desenvolver as competências da sua empresa na calibração e definição de perfis do seu sistema de impressão. Podemos colaborar com os seus processos existentes, rever e otimizar os mesmos para melhorar a qualidade e o desempenho.

Desde as normas de gestão da cor internas até à certificação Fogra, a nossa equipa de especialistas pode ajudá-lo.

### Integração do fluxo de trabalho

Para tirar o melhor proveito da sua solução de impressão a pedido, podemos integrar o seu novo sistema no seu fluxo de trabalho geral. Temos soluções de software e de fluxo de trabalho que são líderes do setor e tornam este processo simples e uniforme.

### Ensaio de suportes de impressão

Podemos ajudá-lo no ensaio de suportes de impressão - a nossa avaliação segue procedimentos de ensaio padrão para todos os suportes de impressão utilizados nas nossas impressoras digitais. Resulta num relatório que aborda o comportamento dos suportes de impressão testados em termos de alimentação, empilhamento e qualidade de impressão, com comentários relativamente às definições da impressora necessárias.

# Ferramentas SMART para crescimento do negócio

No âmbito da nossa oferta de assistência e suporte, foi criado o portefólio de ferramentas SMART para ajudar a apoiar o seu investimento na impressão a pedido.

## Apoio remoto SMART

Apoio remoto ao cliente  
Contacto antecipado para o técnico

## Serviço SMART

Técnicos qualificados com certificação  
Apoio ao escalamento na Europa  
Acesso mais rápido à equipa de I&D



## Tecnologia SMART

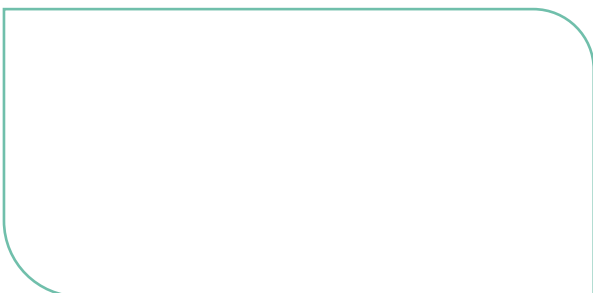
Ligação ao dispositivo através da Internet  
Dados transferidos do dispositivo para o servidor  
TeamViewer para partilha do ambiente de trabalho  
Ferramenta IQ Check  
Ferramenta de colaboração para a comunidade

## Manutenção SMART

Manutenção pró-ativa  
Autoajuda ao cliente (web)  
Operadores com formação avançada (TORU)  
Inventário no local – Kit de peças sobresselentes



Por favor, contacte o parceiro local da Fujifilm ou visite:  
**[fujifilmprint.eu](https://www.fujifilmprint.eu)**



**Fujifilm Print**



**Fujifilm Print**